

VERTRIEBSCONTROLLING DURCH DATAWAREHOUSE

Internationale DW-Lösung im Kontext eines SAP-R3 Rollouts

SUCCESS STORY | LOHMANN & RAUSCHER



DIE HERAUSFORDERUNG

Leistungsstarke Lösungen im Bereich Business Intelligence gewinnen immer mehr an Bedeutung. Bei unserem Kunden Lohmann&Rauscher sollte mit einer konzernweiten Einführung von SAPR3 ebenfalls das komplette Reporting konsolidiert werden. Dieses Informationssystem diente dazu, den größten Teil des Reportingbedarfs im gesamten Unternehmen abzudecken.

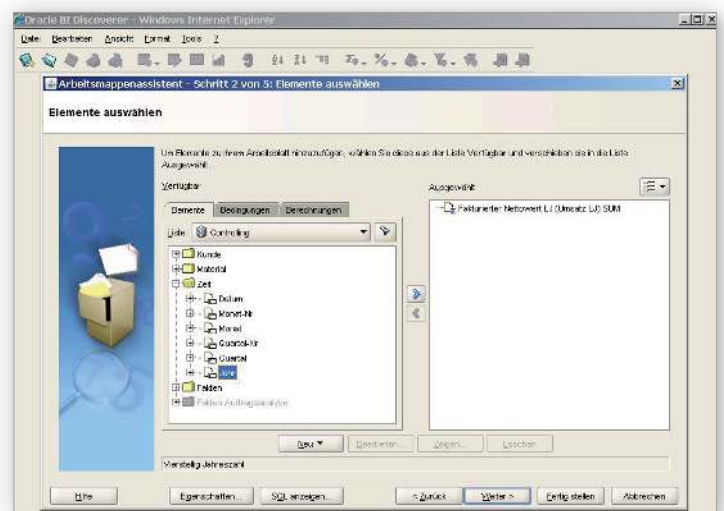
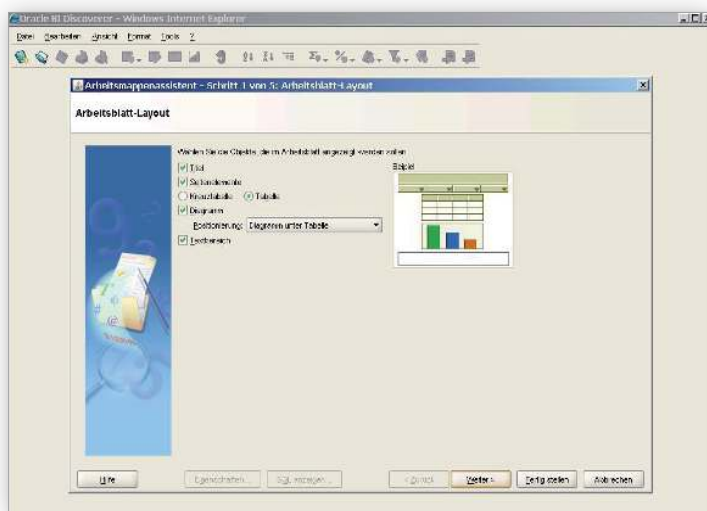
Die Kernaufgabe des Business Intelligence-Systems war die konzernweite Ergebnisüberwachung des Vertriebs. Es diente damit dem Reporting für die Geschäftsleitung sowie dem Innen- und Außendienst. Dies betraf ca. 600 User in Deutschland, Österreich, Frankreich, Italien, Belgien, Niederlande, Tschechien und Slowakei. Dabei stand insbesondere eine zeitnahe Auswertung von Fakturen, Lieferungen, Aufträgen, Margen, Planzahlen sowie dem CRM im Fokus.

NUTZEN FÜR DEN ANWENDER

Die überaus hohe Akzeptanz der Anwendung konnten wir dadurch erzielen, dass der Schulungsaufwand niedrig gehalten, die Handhabung vereinfacht und die Bereitstellung der Daten über einen Browser realisiert wurde. Durch die einfache Handhabung des sogenannten „Discoverers“ werden die Anwender mit geringem Schulungsaufwand in die Lage versetzt werden, selbständig Auswertungen durchzuführen.

Diese Tatsache sowie der Vorteil, dass die erstellten

Reports leicht in der Browser-Version, dem Discoverer-Viewer, für den Außendienst bereitgestellt werden können, waren ausschlaggebend für den großen Erfolg des Projekts. Dies ist insbesondere vor dem Hintergrund zu bewerten, dass der Rollout auch die ausländischen Tochtergesellschaften betraf. Den hohen Vertrauensbeweis in die Erfahrung und Kompetenz der MT AG belegt die Tatsache, dass die MT AG das Projekt bereits seit 1999 betreut (siehe Chart auf der nächsten Seite).



NUTZEN FÜR DEN ANWENDER

Die überaus hohe Akzeptanz der Anwendung konnten wir dadurch erzielen, dass der Schulungsaufwand niedrig gehalten, die Handhabung vereinfacht und die Bereitstellung der Daten über einen Browser realisiert wurde. Durch die einfache Handhabung des sogenannten „Discoverers“ werden die Anwender mit geringem Schulungsaufwand in die Lage versetzt werden, selbständig Auswertungen durchzuführen.

Diese Tatsache sowie der Vorteil, dass die erstellten

Reports leicht in der Browser-Version, dem Discoverer-Viewer, für den Außendienst bereitgestellt werden können, waren ausschlaggebend für den großen Erfolg des Projekts. Dies ist insbesondere vor dem Hintergrund zu bewerten, dass der Rollout auch die ausländischen Tochtergesellschaften betraf. Den hohen Vertrauensbeweis in die Erfahrung und Kompetenz der MT AG belegt die Tatsache, dass die MT AG das Projekt bereits seit 1999 betreut (siehe Chart auf der nächsten Seite).

ERFAHRUNG MACHT DEN UNTERSCHIED



LÖSUNGEN SIND DAS BESSERE ANGEBOT

LOHMANN & RAUSCHER



Die Lohmann & Rauscher GmbH & Co. KG (L&R) ist ein international führender Anbieter von zukunftsorientierten Medizin- und Hygieneprodukten höchster Qualität. Derzeit beschäftigt L&R weltweit über 3.500 Mitarbeiter. Die Unternehmensgruppe

ist mit 38 Konzerngesellschaften und Beteiligungen in 19 Ländern und mit mehr als 30 ausgewählten Partnern in allen wichtigen Märkten der Welt vertreten. Standorte mit Headquarter-Funktion sind Rengsdorf (Deutschland) und Wien (Österreich).

WIR ÜBER UNS

Die MT AG ist ein IT-Dienstleister, der sich darauf fokussiert hat, die Leistungs- sowie Wettbewerbsfähigkeit seiner Kunden zu steigern. Durch Service, Beratung und Umsetzung. Unsere Lösungskompetenz leisten wir in sechs Geschäftsfeldern: Social Business Solutions, Business Intelligence Solutions, Mobile Solutions, Integration Services, Application Development und IT System Services.

Als anerkannter Partner der führenden Technologiehersteller verbinden wir die Kundennähe

und Agilität eines mittelständischen Unternehmens mit der Lösungskompetenz großer Beratungshäuser.

Wir bieten innovative IT-Dienstleistungen und identifizieren Lösungen für die geschäftskritischen Anforderungen unserer Kunden. Und zwar branchenübergreifend über die gesamte Wertschöpfungskette unserer Kunden hinweg. Wir gehören dank unserer hochqualifizierten Mitarbeiter zu den führenden ITC Anbietern in Deutschland. Und wir betrachten unsere Kunden als strategische Partner.

